

ZAKŁAD OCHRONY ŚRODOWISKA NOWA ZIEMIA

ANALIZA STĘŻEŃ UŚREDNIONYCH DLA 1 GODZINY

Punkty z maksymalnymi wartościami

Obiekt: CENTRUM LOGISTYCZNE MALIN 1 WARIANT

Identyfikator obiektu: MALW

Zbiór wyników: T01MALW.DBF

* - wartosc maksymalna

Punkty spoza terenu: 1MALIN.TER

Współrzędne			St. maksymalne	Percentyl
Z[m]	X[m]	Y[m]	[µg/m3]	[µg/m3]

Współczynnik szorstkości z0 = 0,44000

70	ditl. azotu (gaz)	D1=200,000	Obszar zwykły	
	CAS 10102-44-0		percentyl 99,800	
0,0	-414,0	-178,0	225,48309*	104,18098*

Wymagane obliczenia rozkładu stężeń uśrednionych dla roku, ponieważ maksymalne stężenie 1-godz. przekracza 10% wartości odniesienia i 10% dopuszczalnego poziomu substancji w powietrzu

72	ditl. siarki (gaz)	D1=350,000	Obszar zwykły	
	CAS 7446-09-5		percentyl 99,726	
0,0	-414,0	-178,0	39,75313*	21,69166
0,0	501,0	122,0	27,80475	22,57948*

Wymagane obliczenia rozkładu stężeń uśrednionych dla roku, ponieważ maksymalne stężenie 1-godz. przekracza 10% wartości odniesienia i 10% dopuszczalnego poziomu substancji w powietrzu

106	kw. siarkowy (gaz)	D1=200,000	Obszar zwykły	
	CAS 7664-93-9		percentyl 99,800	
0,0	186,0	-163,0	43,39197*	34,37256
0,0	171,0	-133,0	41,72288	35,80960*

Wymagane obliczenia rozkładu stężeń uśrednionych dla roku, ponieważ maksymalne stężenie 1-godz. przekracza 10% wartości odniesienia.

137	pył zaw. PM10 (pył)	D1=280,000	Obszar zwykły	
	CAS		percentyl 99,800	
0,0	-414,0	-178,0	20,33106*	13,57603*

W żadnym punkcie stężenie nie przekracza 10% wartości odniesienia

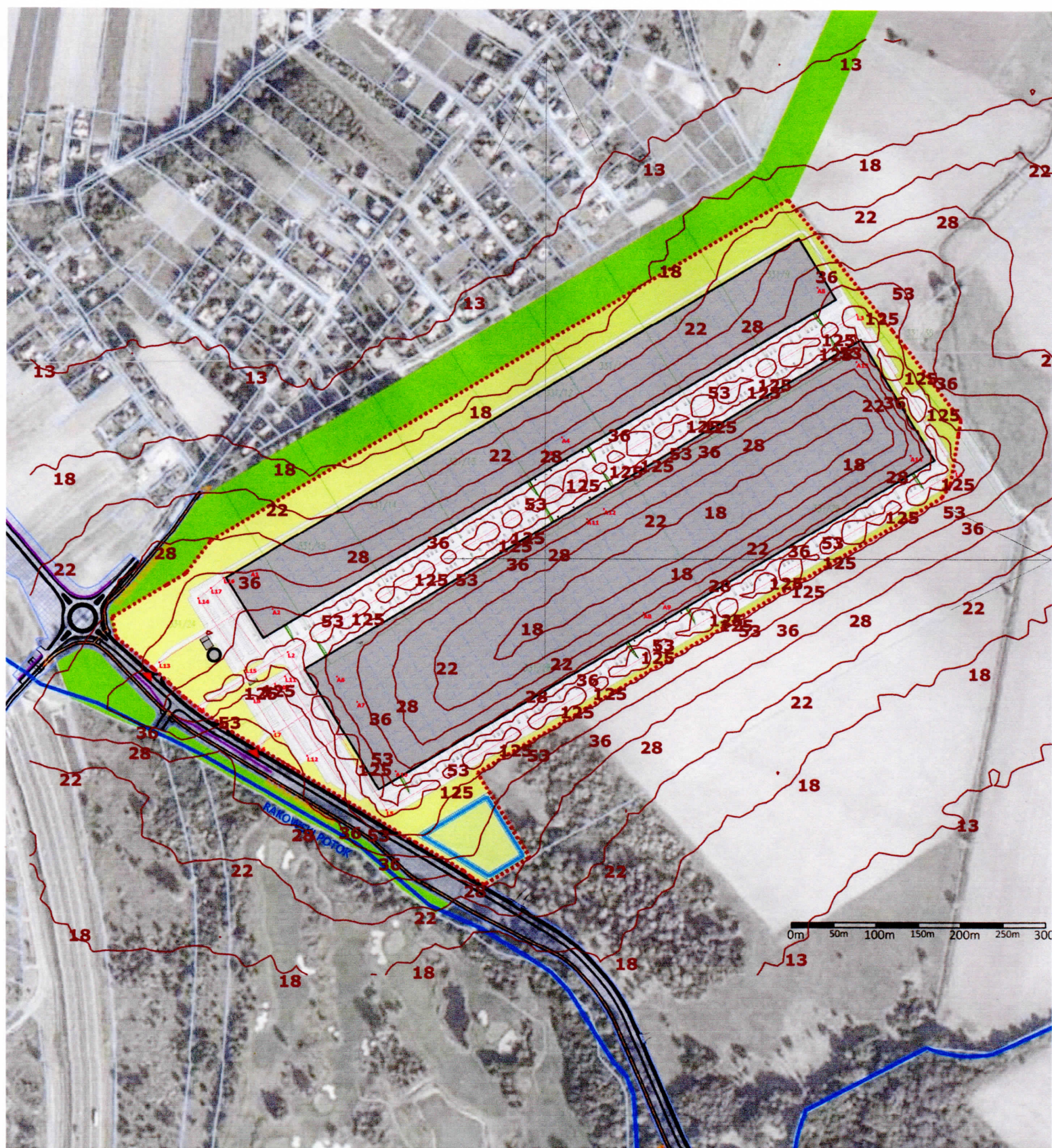
150	tlenek węgla (gaz)	D1=30000,0	Obszar zwykły	
	CAS 630-08-0		percentyl 99,800	
0,0	-414,0	-178,0	1206,51013*	801,76007*

W żadnym punkcie stężenie nie przekracza 10% wartości odniesienia

164	w.alif.do C12 (gaz)	D1=3000,00	Obszar zwykły	
	CAS		percentyl 99,800	
0,0	-414,0	-178,0	153,62463*	101,82349*

165 węglow.aroma (gaz) D1=1000,00 Obszar zwykły
CAS percentyl 99,800
0,0 -414,0 -178,0 67,43530* 44,66264*

W żadnym punkcie stężenie nie przekracza 10% wartości odniesienia



Dwutlenek azotu - percentyl 99,8

Warstwy:

— Mapa

— Układ Współrzędnych

— MALWEmitory W2

0 200 m

SOZAT

ATMOTERM



Dwutlenek siarki- percentyl 99,726

Warstwy:

- Mapa
- Układ Współrzędnych
- MALWEmitory W2

0 200 m

SOZAT

ATMOTERM

ATMOTERM Opole

EK100W

ZAKŁAD OCHRONY ŚRODOWISKA NOWA ZIEMIA

ANALIZA STĘŻEŃ UŚREDNIONYCH DLA ROKU
Punkty z maksymalnymi wartościami.

Obiekt: CENTRUM LOGISTYCZNE MALIN 1 WARIANT

Identyfikator obiektu: MALW

Zbiór wyników: R01MALW.DBF

Punkty spoza terenu: 1MALIN.TER

Współrzędne		Stężenie średnioroczne [µg/m3]
X[m]	Y[m]	

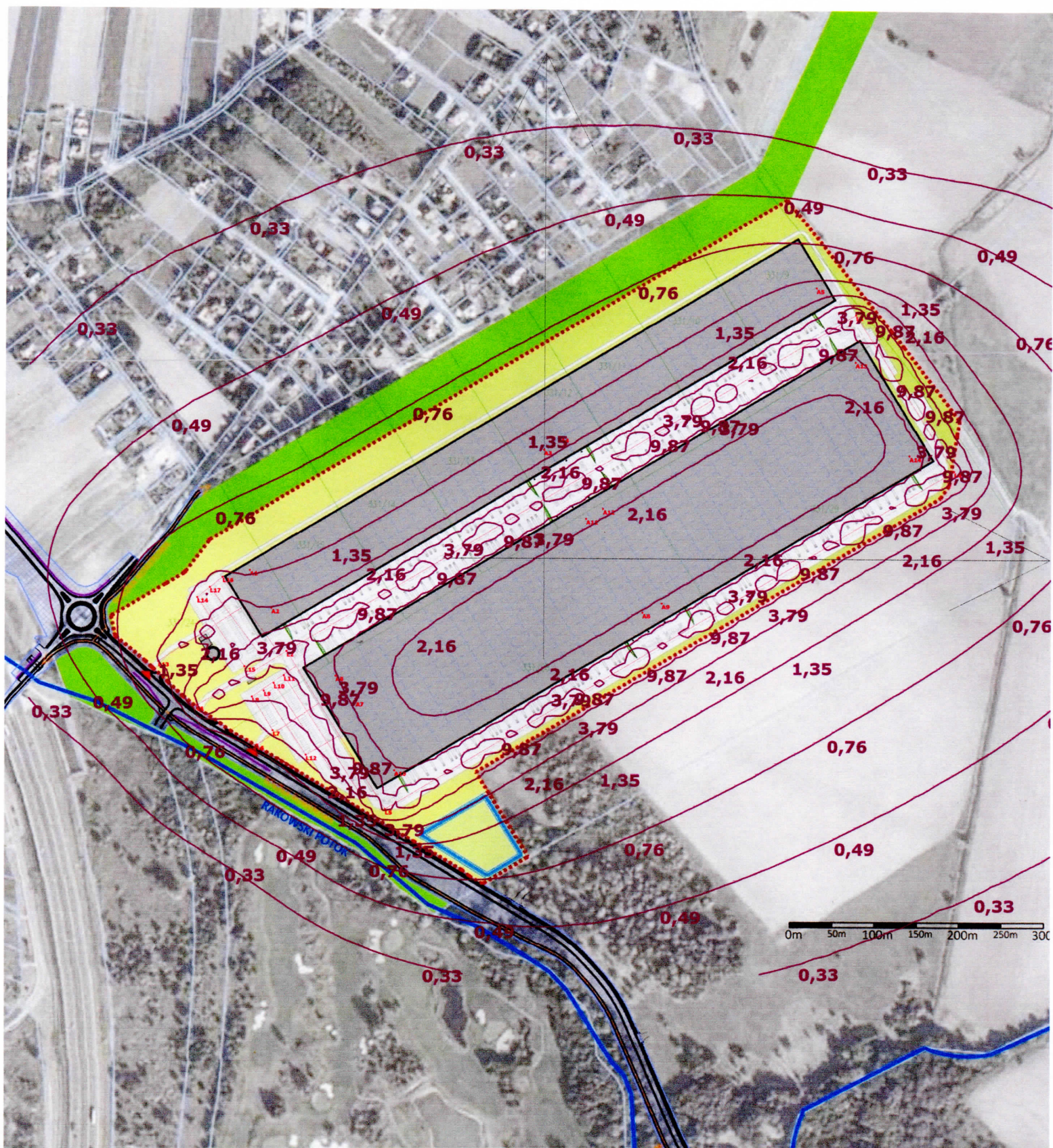
Współczynnik szorstkości z0 = 0,44000

pył zaw. PM2,5 (pył)	Da-R=	10,0000	Obszar zwykły
CAS			
501,0 107,0		0,53228	

70 ditl. azotu (gaz)	Da-R=	29,0000	Obszar zwykły
CAS 10102-44-0			
501,0 107,0		4,51554	

72 ditl. siarki (gaz)	Da-R=	18,0000	Obszar zwykły
CAS 7446-09-5			
501,0 107,0		1,20929	

106 kwas siarkowy (gaz)	Da-R=	12,0000	Obszar zwykły
CAS 7664-93-9			
186,0 -103,0		2,73316	



Dwutlenek azotu - stężenia średnioroczne

Warstwy:

— Mapa

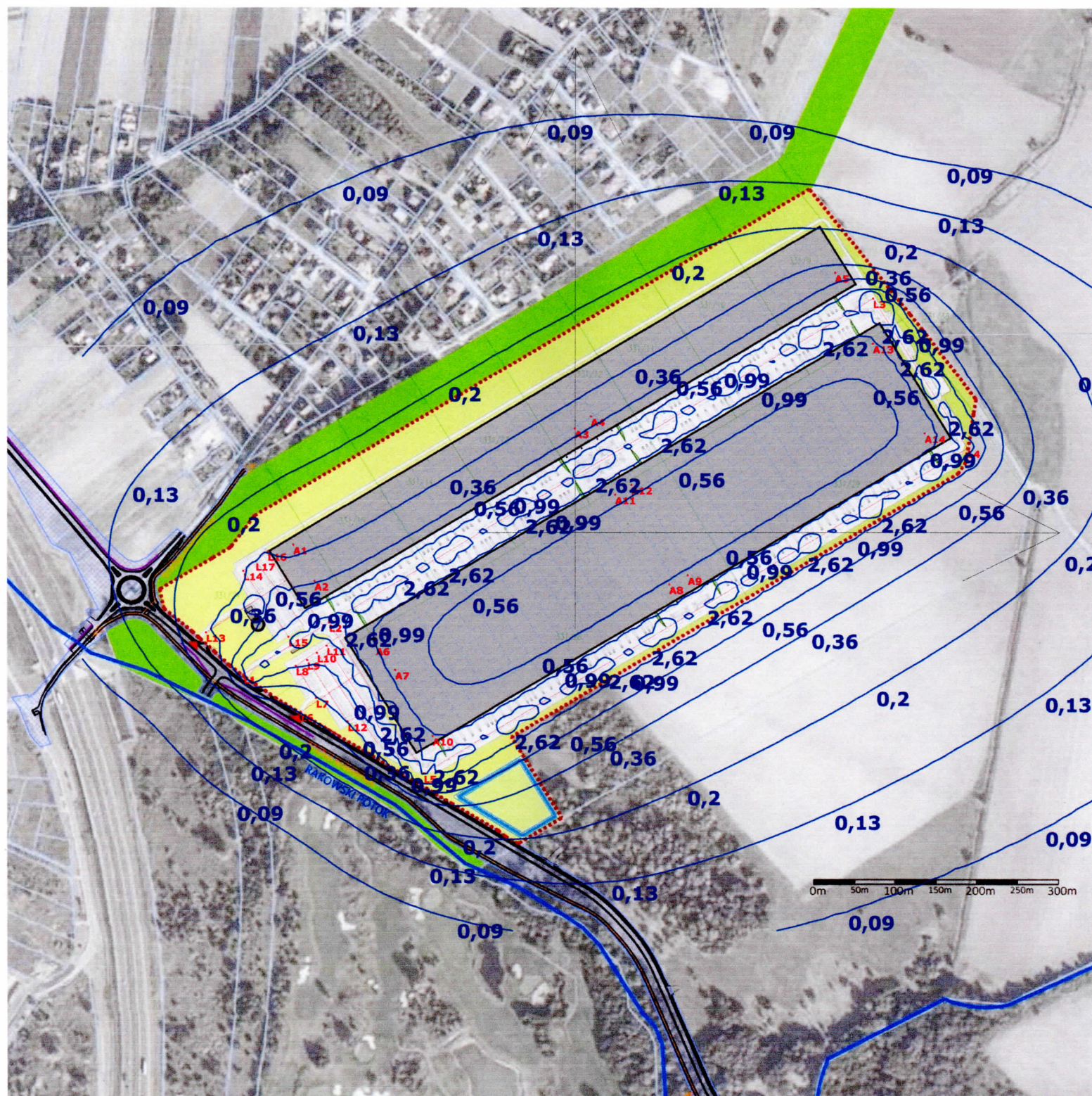
— Układ Współrzędnych

— MALWEmitory W2

0 200 m

SOZAT

ATMOTERM



Dwutlenek siarki - stężenia średnioroczne

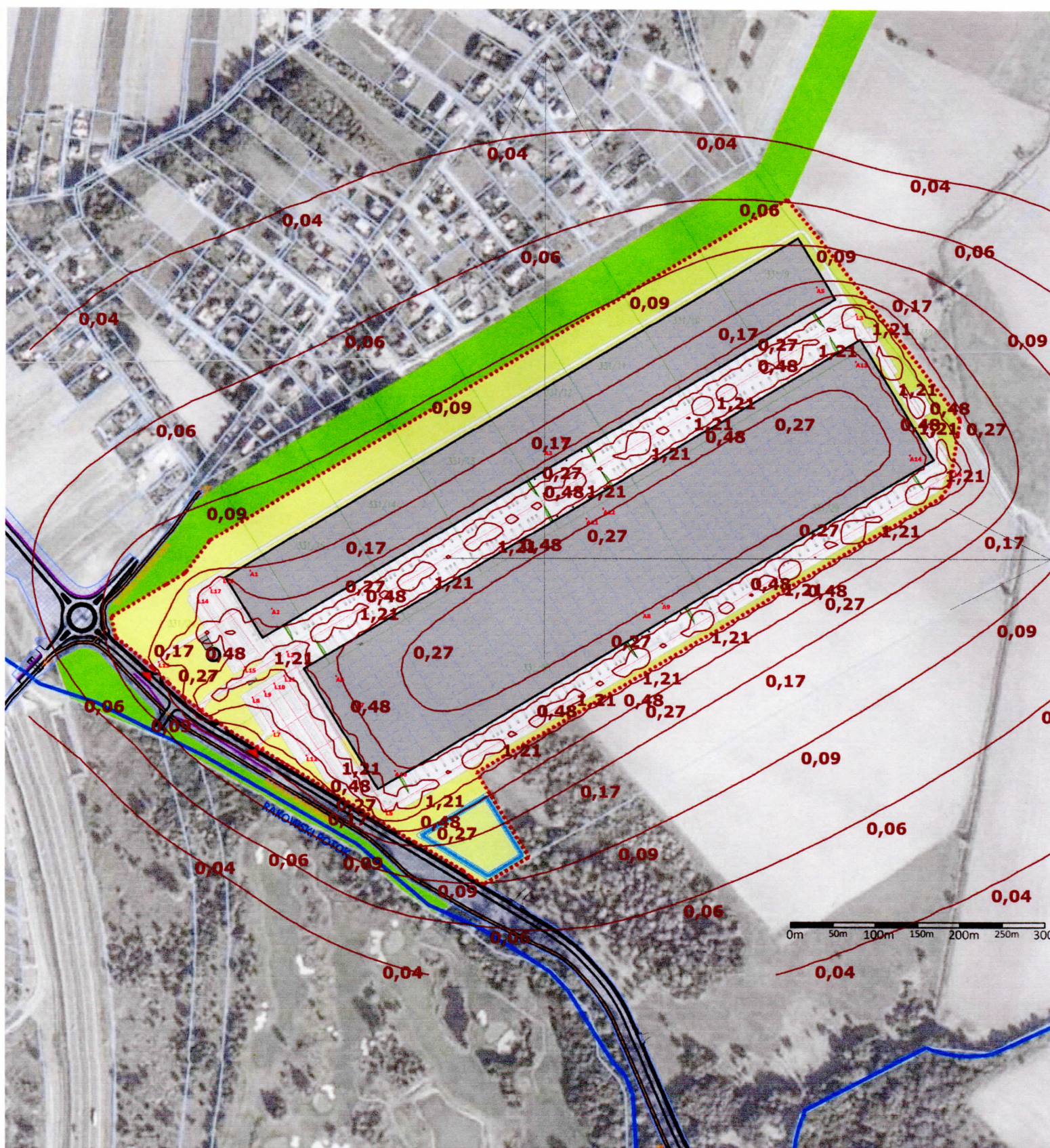
Warstwy:

- Mapa
- Układ Współrzędnych
- MALWEmitory W2

0 200 m

SOZAT

ATMOTERM



Pył zawieszony PM2,5 - stężenia średnioroczne

Warstwy:
 — Mapa
 — Układ Współrzędnych
 — MALWEmitory W2

0 200 m

SOZAT

ATMOTERM